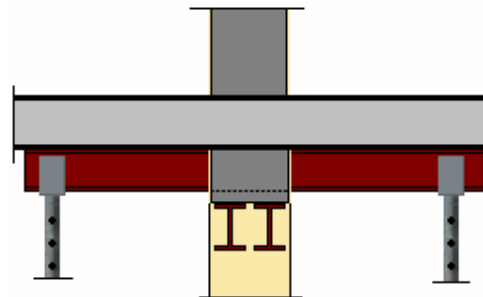
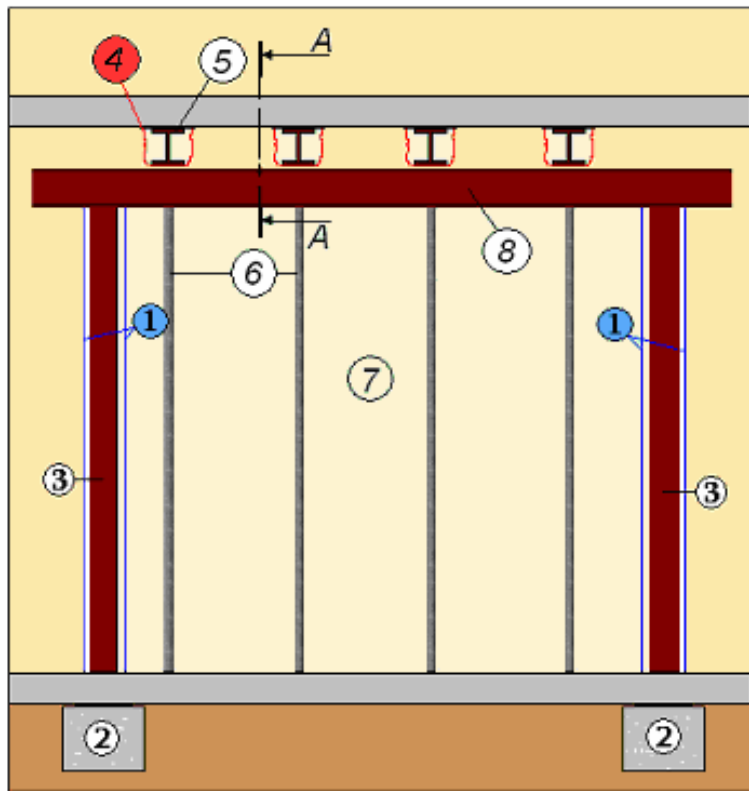
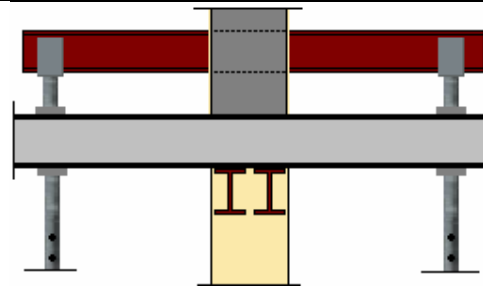


Abertura en un muro mediante el método de apeo y apuntalamiento

Ficha N° II-3



A-A: Apeo inferior



A-A: Apeo superior

1. Ranuras verticales a ambos lados de la futura abertura.
2. Cimentación de los pilares definitivos.
3. Fijación de los pilares metálicos.
4. Perforaciones puntales en la mampostería por encima o por debajo del forjado.
5. Colocación de perfiles de apeo de soporte con fijación segura.
6. Colocación de puntales a ambos lados de cada perfil de apeo o incluso de pórticos especiales construidos con este objetivo.
7. Demolición de la abertura.
8. Colocación del dintel metálico con calze firme (apeo) bajo la mampostería.
9. Posible realización de una viga longitudinal de unión entre los nuevos bloques macizos de cimentación.

La técnica del apeo consiste en perforar el muro de mampostería por encima de la zona teórica de la abertura en puntos a intervalos de un metro para colocar viguetas de soporte que se mantienen mediante puntales a ambos lados del muro de mampostería. Las viguetas, suficientes en número, sostienen el muro durante las operaciones de demolición hasta la colocación del dintel que generalmente está constituido por dos perfiles en I o en H. La eficacia del apeo depende del correcto calze de las viguetas que deben colocarse de forma que soporten de forma activa e inmediata las cargas transmitidas por la parte del muro superior a la abertura desde el inicio de la demolición. Según las dimensiones de la abertura y la cohesión de la mampostería, en ocasiones es posible desestimar los pilares y la cimentación que suponen. La colocación de pilares metálicos garantiza rapidez y facilidad de ejecución, gracias a la buena compatibilidad de las tolerancias del dintel y de los pilares metálicos.